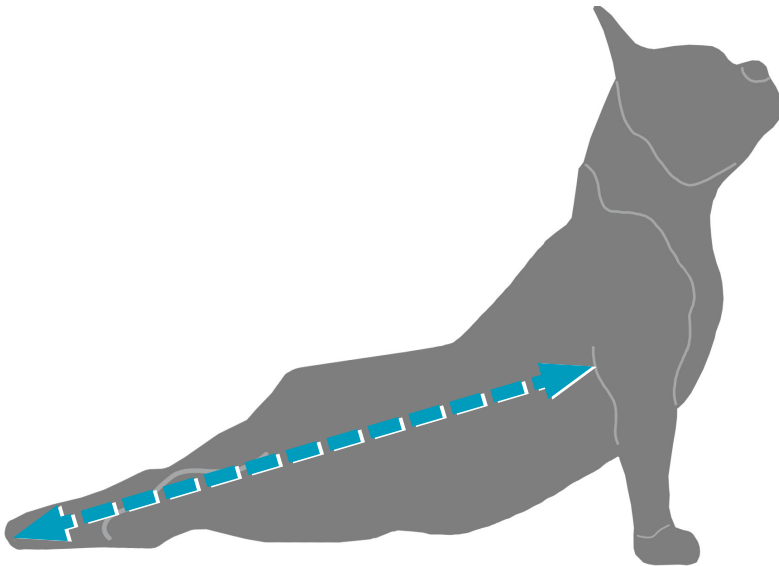


Drag Bag: Größentabelle

Größe	Bereich - Körperlänge vom Vorderbein (Brustkorb) bis zum Körperende (Hintern oder Beine)
Nano	bis 300 mm
Mikro	von 305 bis 450 mm
Klein	von 455 mm bis 550 mm
Medium	von 555 bis 650 mm
Groß	mehr als 655 mm



Messen Sie vom Vorderbein (hinter der Schulter) in der Position, in der sich der Hund bewegt.